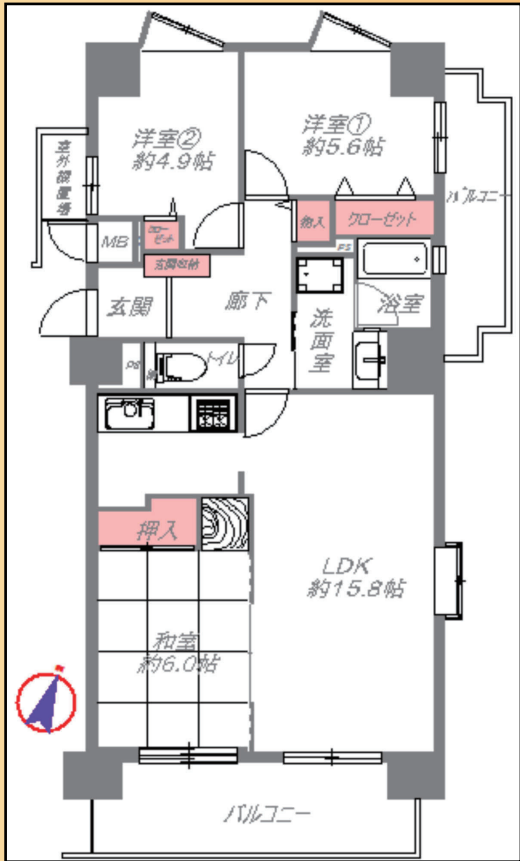


— 藤和シテホームズ灘 —

JR神戸線「灘」駅徒歩1分
阪神本線「岩屋」駅徒歩3分

オープンハウス開催! 1月12日(土)・13日(日)・14日(月) 13:00~17:00!



2駅が徒歩3分以内の好立地
東南角部屋・最上階
四面採光・二面バルコニー



室内リフォームしています!
(壁クロス・フローリング・洗面台・トイレ等)

— 購入後も安心 —
アフターサービス保証付き

物件概要 ◆所在地: 神戸市灘区岩屋北町7丁目2-20 ◆構造・規模: RC/SRC 造地上11階建 11階部分 ◆販売価格: 4,080万円(消費税込) ◆専有面積: 75.00㎡(22.68坪) ◆総戸数: 86戸 ◆土地権利: 所有権
◆築年月: 1993年3月 ◆管理形態: 全部委託 ◆管理方式: 日勤 ◆管理会社: 三菱地所コミュニティ(株) ◆管理費: 14,700円 ◆修繕費: 18,495円 ◆駐車場: 空無月額25,000円(随時確認) ◆引渡し: 即可能
◆取引形態: 仲介 仲介物件につき所定の仲介手数料(別途税)が必要になります ◆広告有効期限: 平成31年2月末 ◆現況: 空室

ご売却・お住替え、物件買取も
お気軽にご相談下さい
www.e-grouvfh.co.jp

◆兵庫県知事(3)第11186号 ◆(公社)全日本不動産協会会員 〒650-0037 神戸市中央区明石町3-2番地 明海ビル6階
イー・グループ不動産販売(株)

見学希望・お問い合わせはこちらへ
0120-1962-15